



P A N O R A M A

eurälis
NOURRIR VOTRE CONFIANCE

EURALIS EN QUELQUES MOTS

Depuis sa création en 1936, Euralis est une entreprise pionnière.

Coopérative agricole, elle accompagne les professionnels de l'agriculture et des métiers de bouche.

C'est un Groupe agile et entreprenant, qui partage ses succès avec l'ensemble de ses partenaires.

La RSE irrigue toutes ses activités.



ÉDITOS

« Au sein de la coopérative Euralis, notre ambition est de développer une agriculture nourricière et durable, qui apporte de la résilience sur les exploitations. Nous nous appuyons pour cela sur l'innovation, le conseil et les services et nous nous inscrivons notamment dans une démarche de production d'énergie renouvelable et de décarbonation de nos activités. Nos engagements en matière de Responsabilité Sociétale d'Entreprise (RSE) font d'ailleurs l'objet d'une politique dédiée qui s'articule autour des piliers ESG (Environnement, Social et Gouvernance). Enfin, nous sommes convaincus que la pluralité comme l'engagement de nos collaborateurs et de nos adhérents sont un véritable atout : ils contribuent au bon fonctionnement de la coopérative et dynamisent nos territoires. »

Christophe Congues
Président

« Chez Euralis, nous restons fidèles à nos valeurs coopératives comme à nos trois vocations - nourricière, sociétale et de producteur d'énergie. Elles sont le socle de notre stratégie RSE qui irrigue l'ensemble de nos activités. Ainsi, afin de réconcilier agro écologie et économie, nous accompagnons les agriculteurs du Sud-Ouest pour les aider à sécuriser leurs revenus et à faire évoluer leurs pratiques. Nous leur proposons pour cela des filières durables et à valeur ajoutée, qui sont assorties de débouchés garantis. Ensuite, nous renforçons la capacité de R&D et le développement à l'international de Lidea ; et nous produisons une alimentation saine, sûre et durable. Tout cela en confirmant notre volonté de nous développer autour de partenariats solides et structurants. »

Philippe Saux
Directeur Général

RECHERCHE ET DÉVELOPPEMENT INNOVATIONS



SEMENCES



PRODUCTIONS VÉGÉTALES



PRODUCTIONS ANIMALES



PRODUITS ALIMENTAIRES ET CANARDS

PRODUCTIONS AGRICOLES



SEMENCES



LÉGUMES



PRODUCTIONS ANIMALES



CÉRÉALES

ACCOMPAGNEMENT, CONSEIL ET SERVICES AUX AGRICULTEURS



RÉSEAU TERRAIN EXPERTISE TECHNIQUE

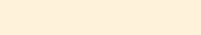
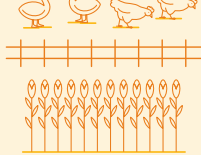


AGROFOURNITURES ET NUTRITION ANIMALE

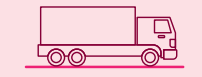


MAGASINS DE PROXIMITÉ POINT VERT

COLLECTE



TRANSFORMATION



SEMENCES



PRODUITS ALIMENTAIRES, TRAITEUR ET CANARDS

COMMERCIALISATION

- AGRICULTEURS
- TABLE DES PRODUCTEURS
- POINT VERT
- BOUTIQUES FOIE GRAS TRAITEUR
- BOUCHERS CHARCUTIERS TRAITEURS
- RESTAURATION HORS DOMICILE
- GRANDE DISTRIBUTION
- INDUSTRIELS
- NÉGOCE
- GRAND EXPORT



LES ACTIVITÉS D'EURALIS

en synthèse

PÔLE AGRICOLE
ACTIVITÉS CANARD ET ACTIVITÉS TRAITEUR
PÔLE SEMENCES : LIDEA
PÔLE PARTICIPATION ET DÉVELOPPEMENT

EURALIS

un groupe coopératif pionnier

Nos valeurs

Proximité
Responsabilité
Ouverture
Simplicité

Notre identité

NOUS SOMMES :

- Une coopérative agricole et alimentaire qui veut renforcer le revenu de ses adhérents.
- Un Groupe innovant et agile.
- Un leader européen des semences multi-espèces.
- Un acteur incontournable de la gastronomie du canard.
- Un des leaders du marché traiteur reconnu pour son savoir-faire artisanal auprès des commerces de bouche.
- Un ambassadeur de la transition agricole dans le Sud-Ouest.

NOTRE RAISON D'ÊTRE

Réussir ensemble les transformations agricole, alimentaire et énergétique en développant sur nos territoires des solutions et des produits innovants et durables.

NOUS ENTRETENONS AVEC NOS COLLABORATEURS

un esprit d'équipe, de solidarité et d'engagement.

Nos 3 vocations

1

CONTRIBUER
à une agriculture nourricière proche de nos territoires, plurielle, saine et accessible à tous qui développe le revenu des agriculteurs

2

CONSTRUIRE ENSEMBLE
des solutions et des produits innovants répondant aux enjeux sociaux, environnementaux et économiques

3

AGIR
dans une démarche forte de production d'énergie renouvelable et de décarbonation de nos activités

Notre dimension coopérative



1 CONSEIL D'ADMINISTRATION

composé d'administrateurs agriculteurs élus par les adhérents. Ils partagent et décident des orientations stratégiques du Groupe.



1 000 PARTICIPANTS

chaque année aux **7 assemblées de section & 5 assemblées de filières**

Une histoire riche

Des agriculteurs de l'Adour se regroupent pour commercialiser leur blé. C'est la naissance de la CBBA : Coopérative de Blé du Bassin de l'Adour (1^{er} nom de la coopérative qui allait devenir Euralis)

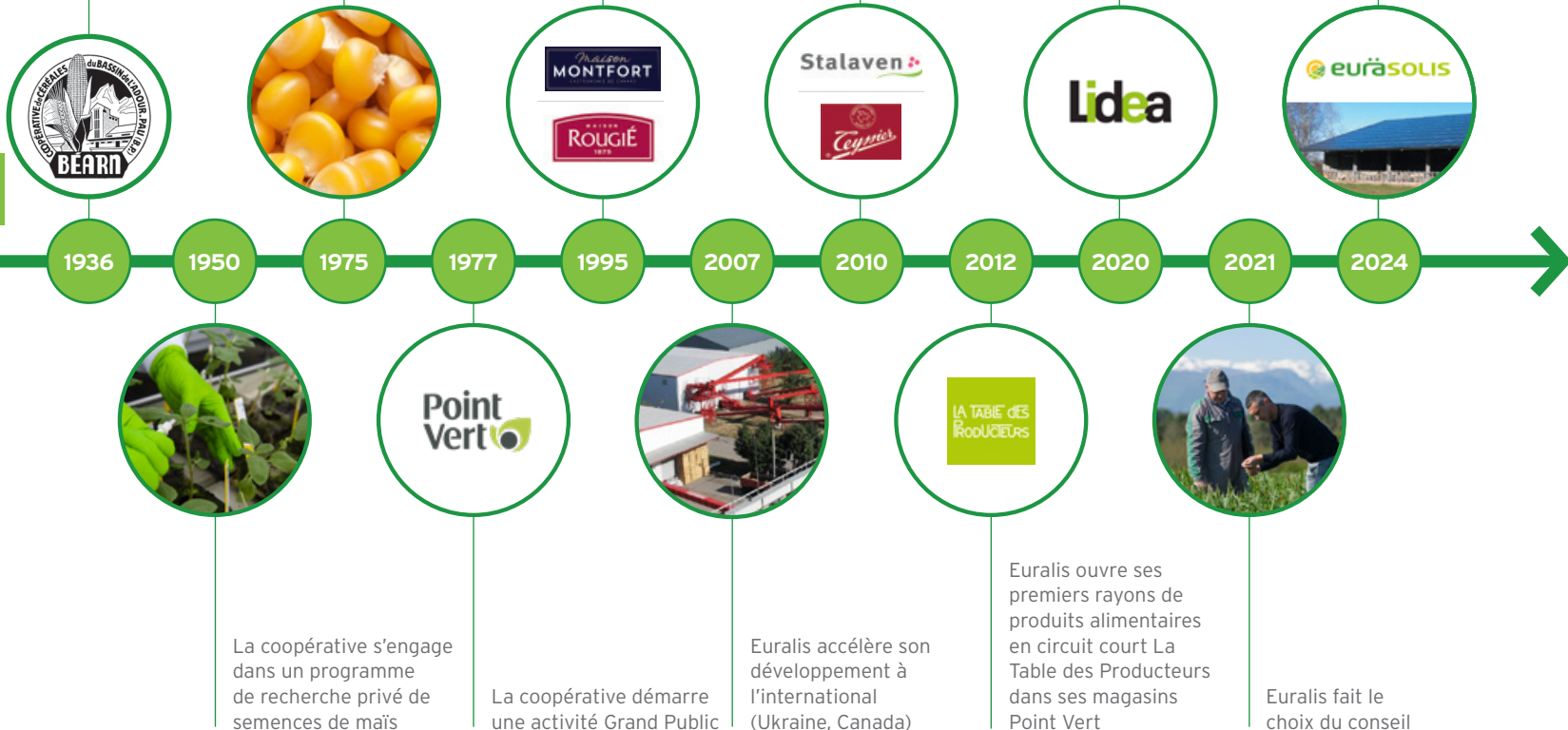
La coopérative lance avec Géant Vert la consommation de maïs doux. Un second accord sera conclu avec Bonduelle (1989)

Euralis se diversifie dans la transformation de canards avec l'acquisition de Maison Montfort (1995) puis de Rougié (2002)

Euralis se diversifie dans l'activité Traiteur avec l'acquisition de Stalaven (2010) puis de Teyssier (2017)

Le rapprochement entre Euralis Semences et Caussade Semences Group donne naissance à Lidea

Eurasolis, filiale photovoltaïque créée par Euralis en 2022 à destination des agriculteurs, lance une offre en agrivoltaïsme.



Nos engagements RSE

De par ses activités et sa gouvernance, Euralis est naturellement impliqué dans des démarches responsables et ses engagements en matière de Responsabilité Sociétale des Entreprises (RSE) irriguent l'ensemble de ses activités, en France et à l'international.

Ainsi, la politique RSE du Groupe est ambitieuse et la direction dédiée s'assure, aux côtés de la gouvernance, de sa mise en œuvre dans tous les Pôles.

Elle se prépare aussi à intégrer la nouvelle directive européenne relative à la publication par les entreprises d'informations relatives à la durabilité, dite CSRD (Corporate Sustainability Reporting Directive).

Les instances RSE

LA DIRECTION RSE D'EURALIS : rattachée au Directeur Transformation et Développements stratégiques Groupe, elle a été créée début 2020. Elle a une expertise sur les métiers QHSE et les volets sociétaux.

LE COMITÉ STRATÉGIQUE DE LA RSE : Il accompagne les axes de développement du Groupe selon les 3 piliers de la CSRD : Environnement, Social et Gouvernance.

LE COMITÉ DE COORDINATION RSE : Il coordonne les actions RSE définies au sein des métiers, partage et analyse les réflexions et actions RSE dans les Pôles et entités.

LE COMITÉ OPERATIONNEL RSE : Il s'assure du déploiement des engagements pris, contribue à l'élaboration du rapport annuel, propose des axes d'amélioration prioritaires aux métiers et permet un benchmark entre les activités.

Cette structuration permet à Euralis de mettre en œuvre ses ambitions RSE et d'atteindre ses objectifs en termes de performance économique, environnementale et sociétale.



UNE POLITIQUE AXÉE SUR 3 PILIERS

ENVIRONNEMENT, SOCIAL ET GOUVERNANCE

ENVIRONNEMENT

Agir face au changement climatique pour préserver les ressources et la biodiversité.

SOCIAL

Accompagner les femmes et les hommes dans les transformations, favoriser le dialogue social et promouvoir l'égalité des chances.

Garantir la sécurité de l'ensemble des acteurs internes et externes de la coopérative et favoriser la qualité de vie au travail.

Animer la vie de la coopérative dans les territoires et assurer des revenus satisfaisants à nos adhérents.

Favoriser le développement et l'ancrage territorial.

Contribuer à la souveraineté alimentaire et proposer à nos clients des produits et solutions sains, sûrs et durables.

GOUVERNANCE

Promouvoir nos valeurs et principes éthiques au sein de notre sphère d'influence.

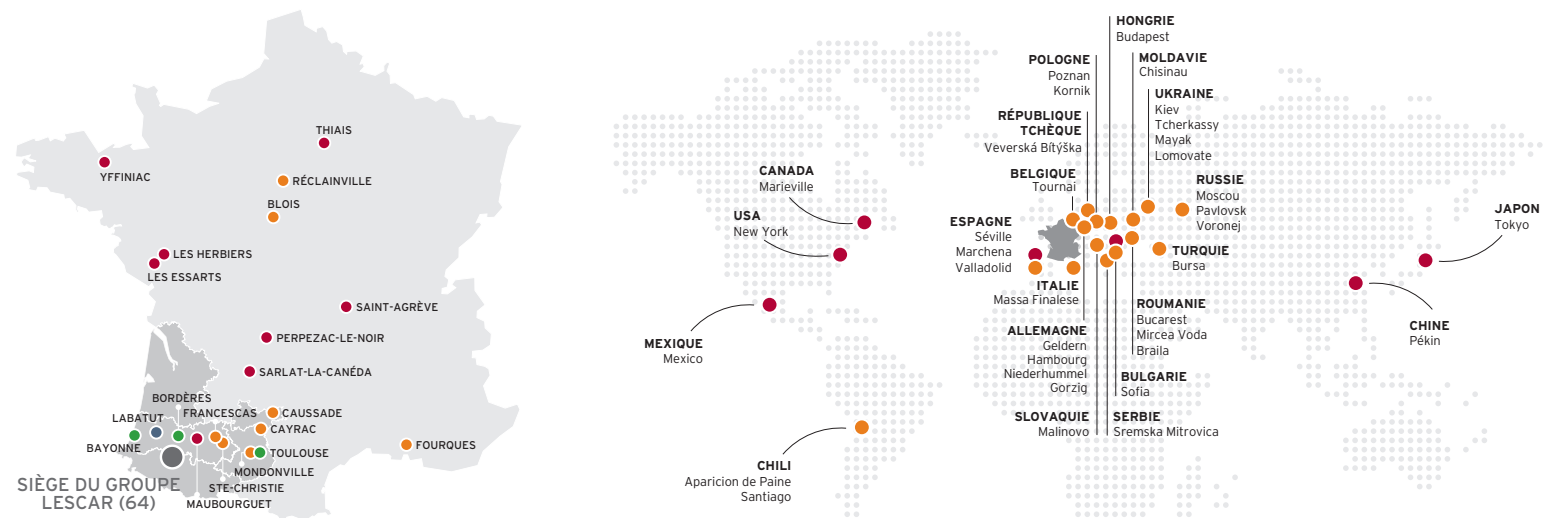
Animer la gouvernance territoriale et intégrer les enjeux géopolitiques.

Promouvoir la bienveillance et le bien-être animal.



Du sud-ouest de la France à l'international

ANCRÉ DANS LE SUD-OUEST DE LA FRANCE, SON BERCEAU HISTORIQUE, EURALIS RAYONNE À L'INTERNATIONAL



- ACTIVITÉS AGRICOLES
- LIDEA
- ACTIVITÉS EN PARTENARIAT
- ACTIVITÉS CANARD ET ACTIVITÉS TRAITEUR
- TERRITOIRE COOPÉRATIF D'EURALIS



1,57
md€
DE CHIFFRE D'AFFAIRES

4 881
COLLABORATEURS
DONT
3 331 EN FRANCE

PRÉSENT DANS
16
PAYS



Nous accompagnons
8 000
AGRICULTEURS
DANS LE SUD-OUEST DONT
5 461 COOPÉRATEURS



Nous transformons dans
16 SITES
DE PRODUCTION
ALIMENTAIRES
ET PRODUCTION DE
SEMENCES EN FRANCE
ET EN EUROPE



Nous commercialisons dans
120 PAYS
SUR LES 5 CONTINENTS

EURALIS

ensemble pour grandir, ensemble pour agir.

Notre raison d'être est notre ambition. Elle guide notre quotidien et s'ancre dans nos valeurs de proximité, responsabilité, ouverture et simplicité. Chez Euralis, vous vivez l'esprit d'équipe et de solidarité à chaque niveau de notre organisation. Vous êtes partie prenante d'un environnement où l'engagement individuel et collectif n'est pas juste un slogan, mais une réalité tangible et valorisée.



**Rejoignez-nous, et ensemble,
faisons grandir demain !**

UNE AVENTURE HUMAINE QUI ALLIE PERFORMANCE ET DURABILITÉ

En intégrant Euralis, vous participez à une aventure humaine unique, où performance économique se marie avec responsabilité sociale et environnementale. Vous contribuez activement à un projet d'entreprise où chaque action compte pour un avenir plus durable et plus prospère.

ÉGALITÉ ET DIVERSITÉ : DES PRINCIPES FONDAMENTAUX

L'égalité professionnelle chez Euralis n'est pas une option, mais une priorité. Nous veillons à ce que toutes et tous aient des chances égales de réussir et de progresser tout au long de leur carrière. Cette équité est le reflet de nos valeurs et renforce notre cohésion et notre performance.

ENSEMBLE, POUR UN FUTUR DURABLE

Coopérons et bâtissons ensemble un futur en harmonie avec vos valeurs et une vision d'un monde plus responsable et durable.

En chiffres

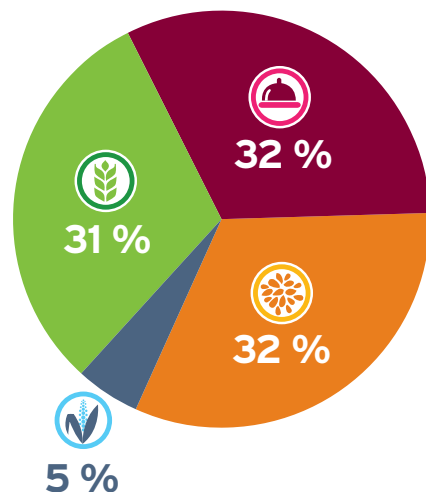
résultats exercice 2023-2024

CA
1,57
MILLIARD €

EBITDA
97
MILLIONS €

PART DU CA
À L'INTERNATIONAL
32 %

Répartition du chiffre d'affaires 2023 - 2024 par pôle d'activités (en pourcentage)



PÔLE AGRICOLE

ACTIVITÉS CANARD
ET ACTIVITÉS TRAITEUR

PÔLE SEMENCES : LIDEA

ACTIVITÉS EN PARTENARIAT

NOUS VALORISONS LES PRODUCTIONS
LOCALES EN ASSURANT
**DES DEBOUCHÉS AUX
AGRICULTEURS DU SUD-OUEST**

312
PRODUCTEURS DE SEMENCES

154
ÉLEVEURS ET ENGRAISSEURS
DE CANARDS GRAS IGP SUD-OUEST
ET LABEL ROUGE

500
PRODUCTEURS DE LÉGUMES
ET DE MAÏS DOUX

150
ÉLEVEURS DE POULETS
LABEL ROUGE

130
PRODUCTEURS DE LÉGUMES SECS

495
ÉLEVEURS DE BOVINS

NOUS NOUS ENGAGEONS
POUR UNE ALIMENTATION
DE QUALITÉ

**QUI RÉPOND
AUX ATTENTES**
des consommateurs

Les signes de qualité supérieure



4 MILLIONS
DE POULETS LABEL ROUGE



6 MILLIONS
DE CANARDS DONT 2,6 MILLIONS
IGP SUD-OUEST ET 200 000 LABEL ROUGE

11 MARQUES
référentes
et innovantes



Engagement environnemental



gaïa



730
AGRICULTEURS
en 2024

Circuit court : rayons dédiés
« Table des producteurs »



500
PRODUCTEURS
référéncés en circuit court

Pôle Semences : Lidea

Être le partenaire semences multi-espèces au service des agriculteurs performants.

448 €
MILLIONS

DE CHIFFRE D'AFFAIRES

2 091 

COLLABORATEURS

nos métiers

- Recherche et développement en génétique et biotechnologies végétales.
- Production et commercialisation des semences de maïs, tournesol, céréales à paille, colza, fourragères et couverts végétaux, soja, sorgho et légumes secs dans 55 pays à travers le monde.



nos marques



chiffres clés

8 DE PRODUCTION
SITES EN FRANCE ET
EN EUROPE

 **+40M D'€**
DE consacrés chaque année
aux investissements
industriels et R&D

 **47 800**
HECTARES DE
PRODUCTION
répartis dans 9 pays

19 STATIONS
DE RECHERCHE
dans toute l'Europe et
en Amérique du Sud



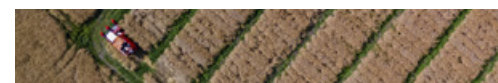
Pôle Agricole

Être le partenaire incontournable de la transition durable de ses clients industriels et des agriculteurs, en étant situé au carrefour des acteurs du territoire, de leurs enjeux et des solutions.

552 € **584** 
MILLIONS COLLABORATEURS
DE CHIFFRE D'AFFAIRES

nos métiers

- Filières végétales : céréales, légumes, semences, kiwis.
- Filières animales : volailles, palmipèdes, bovins, alimentation animale.
- Filière énergie : biocarburants, photovoltaïque, agrivoltaïque, méthanisation.
- Accompagnement des agriculteurs : conseil et services, agrofournitures.
- Distribution : enseigne de commerce de proximité Point Vert, élevage, jardinage, animalerie, produits alimentaires en circuit court.



nos marques



chiffres clés

 **561 000**
TONNES DE
CÉRÉALES ET
D'OLÉAGINEUX
commercialisées en France
et en Europe

135 000 HA
CULTIVÉS PAR LES ADHÉRENTS
DONT 49 000 EN FILIÈRES
À VALEUR AJOUTÉE

 PRODUCTIONS
ANIMALES
COMMERCIALISÉES
 9 000 BOVINS
4 M DE POULETS

+1 600 AGRICULTEURS
DE SUIVIS EN CONSEIL



Pôle Participation et Développement

Aider nos adhérents à développer leur exploitation en diversifiant leurs productions, une façon de leur garantir des revenus sécurisés via des productions contractualisées sur des marchés porteurs.

87 € **222** 
MILLIONS COLLABORATEURS
DE CHIFFRE D'AFFAIRES

notre périmètre

- Partenariats stratégiques dans les domaines de :
 - la nutrition animale (Sanders Euralis),
 - la production porcine (FIPSO)
 - les biocarburants (Oceol)
 - la trituration (Sojalim)
- Gestion de nos participations minoritaires
- Pilotage de nos activités hors de notre territoire coopératif



chiffres clés

 **1^{ER}**
PRODUCTEUR
DE LÉGUMES
TRANSFORMÉS
du Sud-Ouest

 **40 900 T**
DE GRAINES DE
SOJA TRITURÉES
DONT 10 000 T EN BIO

 **145 000**
TONNES DE MAÏS
livrées à l'usine de bioéthanol
BSO de Lacq (64)



Euralis Gastronomie

2 MARQUES FORTES :

- Maison Montfort, spécialiste de la gastronomie du canard, qui propose une large gamme de produits axés autour du «plaisir accessible»
- Rougié, qui accompagne les chefs du monde entier avec des produits de grande qualité issus d'une gastronomie de renom.

250 €
MILLIONS

DE CHIFFRE D'AFFAIRES

1 125 

COLLABORATEURS

nos métiers

- Élevage de canards à foie gras autour de 3 filières : française, IGP Sud-Ouest et Label Rouge
- Transformation de canards et d'oies (foies gras et viandes)
- Recherche et développement autour des produits de la gastronomie du canard
- Commercialisation multicanaux en France et à l'international
- Accompagnement des consommateurs et relation de proximité avec les chefs du monde entier pour transmettre nos savoir-faire
- Sélectionneur de produits de la mer d'exception (homard, Saint-Jacques française)

nos marques

 MONTFORT

 ROUGIÉ



chiffres clés



ACTEUR N°1
DANS LA PRODUCTION
DE CANARDS

20 CONSEILLERS
CULINAIRES
ROUGIÉ
PRÉSENTS AUPRÈS DES CHEFS
DANS LE MONDE ENTIER

450 MAISON MONTFORT
PRODUCTEURS
ENGAGÉS



©Sabine Perez Amadieu



Activités Traiteur

NOTRE MISSION :

Devenir la référence des plaisirs de la cuisine fraîche et responsable, élaborée dans le respect de la tradition française.

184 €
MILLIONS

DE CHIFFRE D'AFFAIRES

941 

COLLABORATEURS

nos métiers

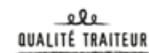
- Fabrication et distribution de produits élaborés traiteur dans le respect des traditions culinaires
- Fabrication de produits de charcuterie et salaisonner (saucissons secs, jambon sec..) avec 2 sites : Teyssier salaisonner ardéchois depuis 5 générations, Salaisons Boutot salaisonner à Perpezac Le Noir depuis 1920
- Relations de proximité avec tous nos clients : Bouchers Charcutiers Traiteurs, Boulangers, Cavistes mais aussi GMS, RHF...

nos marques

 Arolèche
Gourmande

 CORRÈZE
GOURMANDE

 LE PERPEZAC-LE-NOIR

 QUALITÉ TRAITEUR

 Stalaven

 Cymès



chiffres clés



150
CONSEILLERS
COMMERCIAUX

accompagnent nos clients des métiers de bouche de proximité, de la GMS, de la Restauration Hors Foyer...



1^{ER} RÉSEAU DE
DISTRIBUTION
TRAITEUR
pour les commerces de
proximité en France

**QUALITÉ
TRAITEUR**

la seule marque multi-spécialiste des rayons Frais Emballé et Coupe de nos clients distributeurs



**UNE STRATÉGIE
DE SUPÉRIORITÉ
ORGANOLEPTIQUE
RECONNUE PAR NOS
CONSUMMATEURS ET NOS
CLIENTS PROFESSIONNELS :**
des produits régulièrement récompensés au Concours Général Agricole



Fonctions Groupe

Les équipes de la holding accompagnent les métiers du Groupe dans leur développement et apportent des solutions à leurs projets spécifiques. Elles portent ainsi un cadre stratégique responsable, construit avec les métiers, et délivrent avec efficacité un ensemble de services structurels.

115 

COLLABORATEURS

nos directions

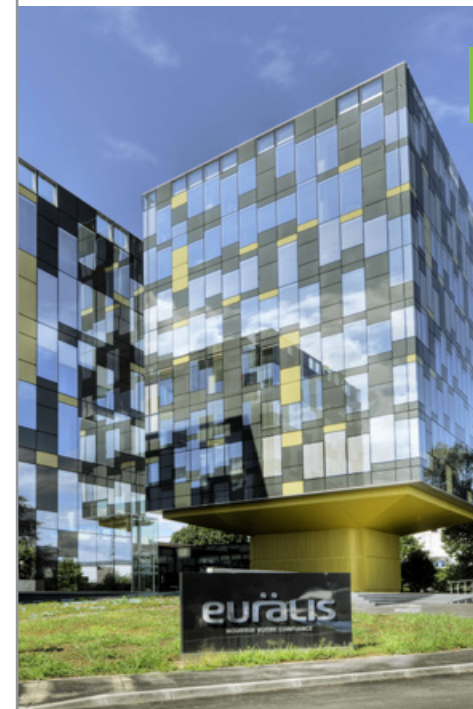
- Direction Transformation et Développements Stratégiques
- Direction Finances et Systèmes d'Information
- Direction des Ressources Humaines
- Secrétariat Général



chiffres clés

4 DIRECTIONS
POUR ACCOMPAGNER LES
PROJETS DES PÔLES ET
BUSINESS UNITS

 DES EXPERTISES
RÉPARTIES SUR
3 SITES



15



www.euralis.fr

